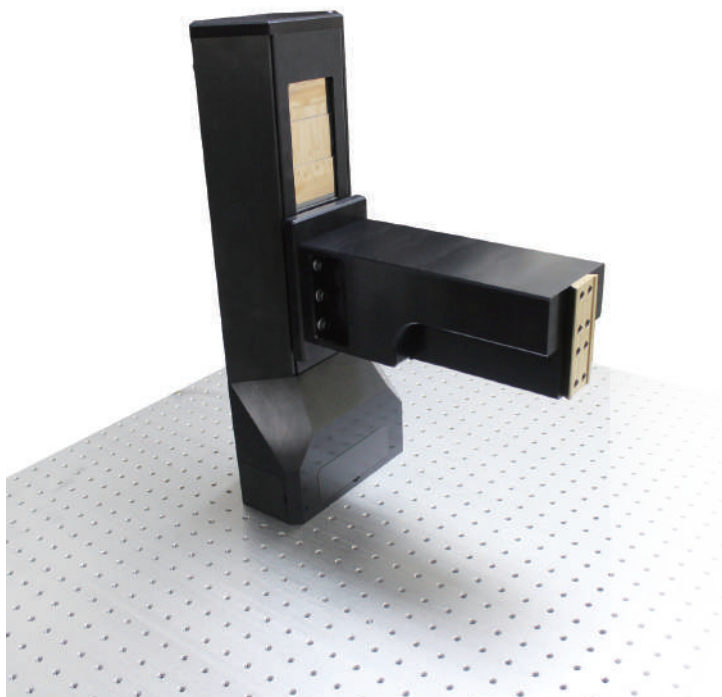


長動作電動Zタワー

## H275LMT



H275LMTにアーム(別売り)を取り付けた状態

H275LMTは、Z軸の動作を電動で制御する支柱です。動作範囲は145mm、耐荷重は最大25kg。システムへの組み込みを想定して、光学部品との取り付け面は互換性を重視しました。市場に流通している実体顕微鏡や、ユーザー様が独自で製作された光学システムにも対応できます。

超長作動距離対物レンズや大型サンプルを用いた観察にお使いいただくことも可能です。弊社の電動ステージと組み合わせることで、最大サイズ300x 300mmのサンプルを観察できます。高い繰り返し精度が必要なご用途にはエンコーダ付きをご用意しております。

### 特長

- 高精度なZ軸動作
- エンコーダを備えた仕様もご用意
- 防振台に直接取り付け（取り付け穴：6mm径）
- 各メーカー実体顕微鏡との組合せも可能
- 動作範囲 300x300 mm の電動ステージにも対応
- 主要な画像処理ソフトに対応

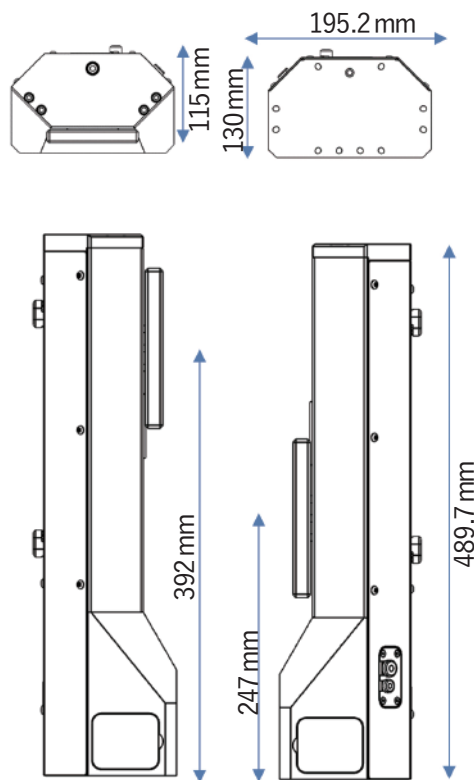


プライアー・サイエンティフィック株式会社

103-0025 東京都中央区日本橋茅場町 2-7-10 茅場町第三長岡ビル 10F  
03-5652-8831 | info-japan@prior.com | <http://www.priorjp.co.jp>

## 長動作電動Zタワー H275LMT

### 製品図



### 各種機材との組み合わせイメージ



EVIDENT MVX顕微鏡との組み合わせ



Nikon SMZ25 顕微鏡との組み合わせ